

# | SPA DOLOMITI |

auf 1.300 m<sup>2</sup>



## SPA DOLOMITI

### Saunalandschaft:

- 1 - Lärchensauna: abwechselnd Biosauna 60°  
60 % LF, Finnische Sauna 90°
- 2 - Sole-Inhalationsgrotte: 45° 100 % LF
- 3 - Kräuterdampfbad: 45° 90 % LF
- 4 - Finnische Sauna: 90°
- 5 - Kräuter-Biosauna: 60° 60 % LF
- 6 - Tepidarium-Liegen
- 7 - Kneippbecken
- 8 - Ruheraum mit Wasserbetten und Schwebeliegen
- 9 - Solarium mit Umkleidekabinen, Schränken und Duschen
- 10 - WC
- 11 - Cardio-Fitnesscenter
- 12 - Pool 30°
- 13 - Kinderpool 31°
- 14 - Innenwhirlpool 35°

### NEU AB MAI 2010

- 15 - Physiotherm Infrarotkabine
- 16 - Außen-Panoramawhirlpool 35°
- 17 - Beheizte Liegen aus Stein
- 18 - Poolterrasse

19 - Wiese

## CASTELLO DI DOLASILLA

### Crystal SPA

- 20 - SPA Reception
- 21 - Kosmetikkabinen
- 22 - Bad und Massage

### Zirben SPA

- 23 - Dolasilla Private SPA Suite mit  
A - Luxus-Panorama-Doppelwanne  
B - Panoramalounge mit 2 Massageliegen  
C - Zirbenschlummerstube mit Doppel-Wasserbett
- 24 - Wasser-Schwebbett
- 25 - Massage

### Asian SPA

- 26 - Private SPA Suite Yin & Yang mit  
A - Asia-Laconium  
B - Aqua Veda Seifenschaumliege und Massageliege  
C - Ruheraum Buddha

### 27 - Gentleman SPA

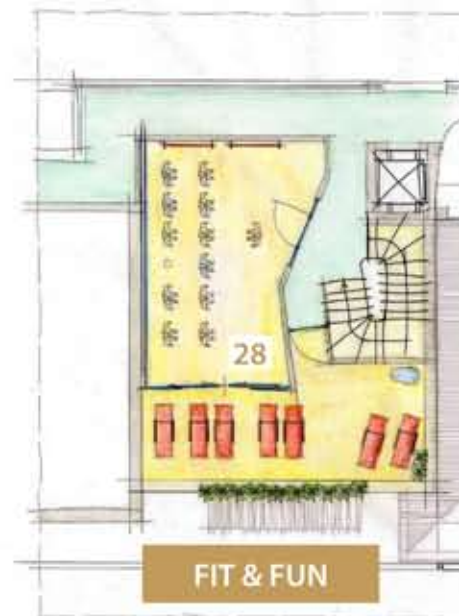
- 28 - Fit & Fun Panoramagymnastikraum
- 29 - Zen Panorama Sonnenterrasse



ZIRBEN SPA



ASIAN SPA



FIT & FUN



ZEN-TERRASSE