

| SPA DOLOMITI |

su 1.300 m²



SPA DOLOMITI

Il mondo delle saune

- 1 - Sauna del bracconiere in larice: alternata biosauna con 60° 60 % umidità e secca 90°
- 2 - Bagno a vapore salino: 45° 100 % umidità
- 3 - Bagno a vapore aromatico: 45° 90 % umidità
- 4 - Sauna finlandese: 90°
- 5 - Biosauna alle erbe: 60° 60 % umidità
- 6 - Tepidarium
- 7 - Vasche Kneipp
- 8 - Zona relax con lettini ad acqua riscaldati
- 9 - Solarium con spogliatoi, armadi e docce
- 10 - WC
- 11 - Cardio fitnesscenter
- 12 - Piscina coperta panoramica 30°
- 13 - Piscina per bambini piccoli 31°
- 14 - Whirlpool interno 35°

NOVITÀ DA MAGGIO 2010

- 15 - Cabina a raggi infrarossi Physiotherm
- 16 - Whirlpool panoramico esterno 35°
- 17 - Lettini riscaldati
- 18 - Terrazza

19 - Prato

CASTELLO DI DOLASILLA

Crystal SPA

- 20 - SPA Reception
- 21 - Estetica
- 22 - Bagno e massaggio

Cirmolo SPA

- 23 - Dolasilla private spa suite con
 - A - Lussuosa vasca idromassaggio panoramica
 - B - Lounge panoramica con 2 lettini da massaggio
 - C - Letto ad acqua matrimoniale nella stube di cirmolo
- 24 - Lettino flottante ad acqua
- 25 - Massaggio

Asian SPA

- 26 - Private spa suite Yin & Yang con
 - A - Asia-Laconium
 - B - Lettino Aqua Veda e lettino da massaggio
 - C - Zona relax Buddha

27 - Gentleman SPA

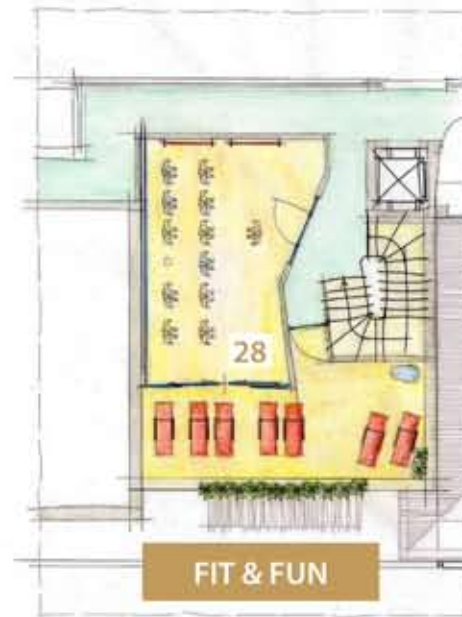
- 28 - Palestra panoramica Fit & Fun
- 29 - Terrazza panoramica Zen



CIRMOLO SPA



ASIAN SPA



FIT & FUN



TERRAZZA ZEN